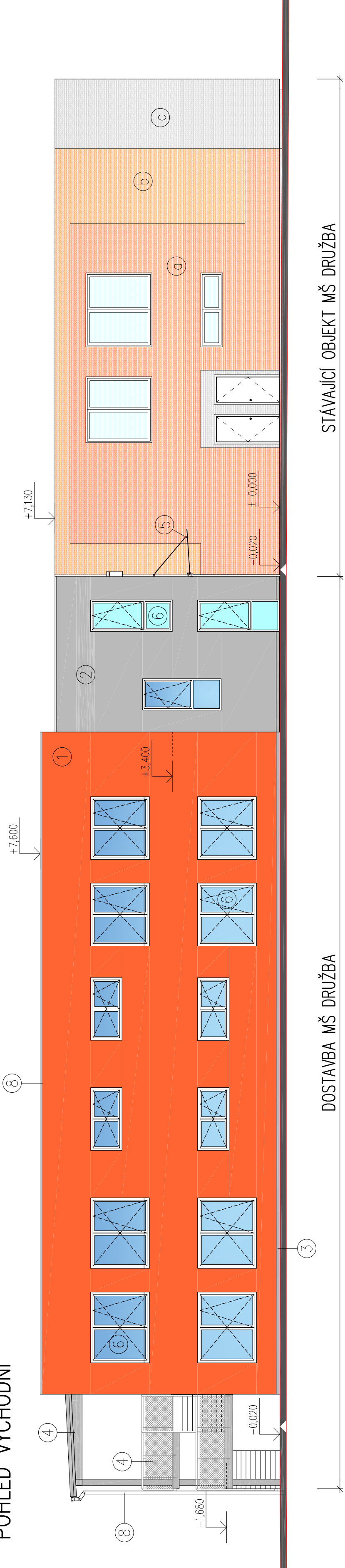
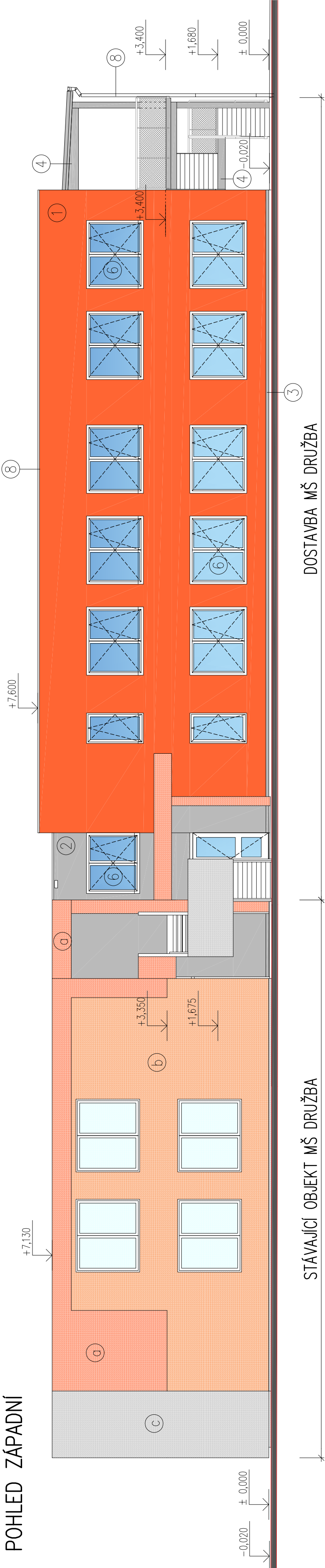


POHLED VÝCHODNÍ



POHLED ZÁPADNÍ

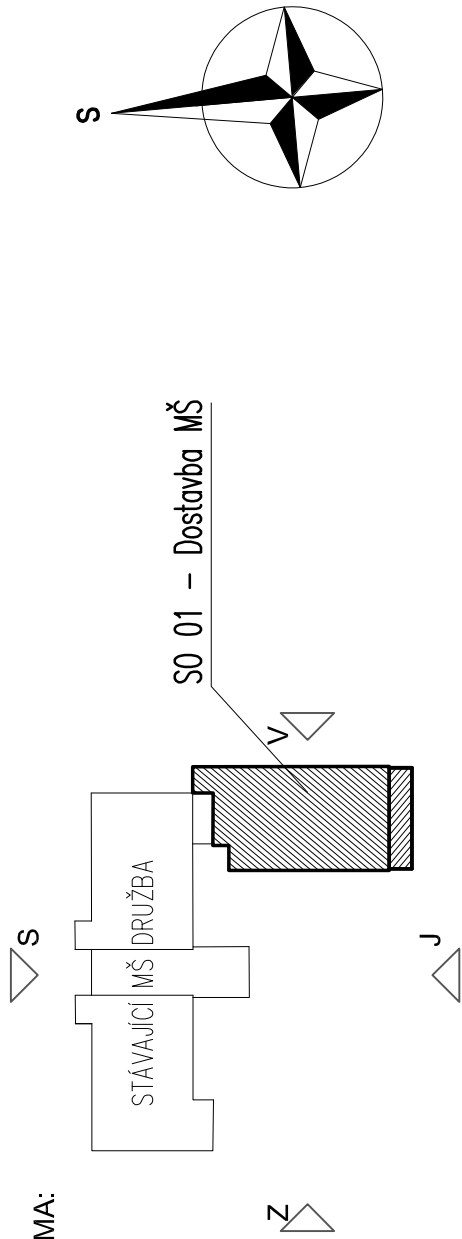


LEGENDA POVRCHŮ

- ① NOVÁ FASÁDNÍ OMÍTKA – BARVA SYTÉ ORANŽOVÁ – DLE STÁVAJÍCÍHO OBJEKTU MŠ (např. ODSTIN NCS – S 1070 Y80R)
- ② STÁVAJÍCÍ FASÁDNÍ OMÍTKA – BARVA SYTÉ ORANŽOVÁ
- ③ STÁVAJÍCÍ FASÁDNÍ OMÍTKA – BARVA SYTÉ ORANŽOVÁ
- ④ STÁVAJÍCÍ FASÁDNÍ OMÍTKA – BARVA STŘÍBRNÁ (RAL 9006)
- ⑤ SKLENĚNÁ MARKÝZA S OCELOVOU KONSTRUKCÍ – NEREZ
- ⑥ NOVÁ OKNA, DVEŘE – PLASTOVÁ – BARVA BÍLÁ (RAL 9010)
(EXTERIÉROVÉ ŽALUZIE – BARVA STŘÍBRNÁ – RAL 9006)
- ⑦ NAPIS FASÁDNÍ – NEREZ
- ⑧ KLEMPÍŘSKÉ VÝROBKY – BARVA STŘÍBRNÁ (RAL 9006)

Revize	Datum	Popis změny	Vypracoval	Kontroloval
01				
02				
03				
04				
05				
06				
07				
08				
09				
10				

SCHÉMA:



INVESTOR	Město Brumov - Bylnice H. Sýnkové 942 763 31 Brumov - Bylnice
----------	---

Koordinace stavby a profese	Ing. M. Daněk
Koordinace stavby a technologie	
Stálek	Ing. P. Gajdošík

Hlavní projektant	Vedoucí projektant	Vypracoval	Kontroloval
Oprávněná osoba kooperanta:			

Hlavní projektant	Vedoucí projektant	Vypracoval	Kontroloval
Ing.arch.M.Chmelařová	Ing. M. Daněk	Ing.arch.M.Chmelařová	Ing. P. Vondra

stavba:	BRUMOV - BYLNICE DOSTAVBA MŠ DRUŽBA
objekt:	SO 01 - Dostavba MŠ
profese:	D.1.1 - Architektonicko-stavební řešení
obsah:	POHLED VÝCHODNÍ A ZÁPADNÍ
název dlg.souboru:	číslo výkresu:
SO_01_D11_poh1_0.dwg	SO 01
	D.1.1
	17
	0



HIP	Ing. arch. M. Chmelařová
číslo zakázky	20-4621-577
stupeň dokumentace	DPS
datum 1.vydání	12 / 2020
měřítko	1:100
datum revize:	formát 3,5 x A4
	výtisk číslo:
číslo revize:	0